

Simposio: Costa Rica a la luz del censo 2011

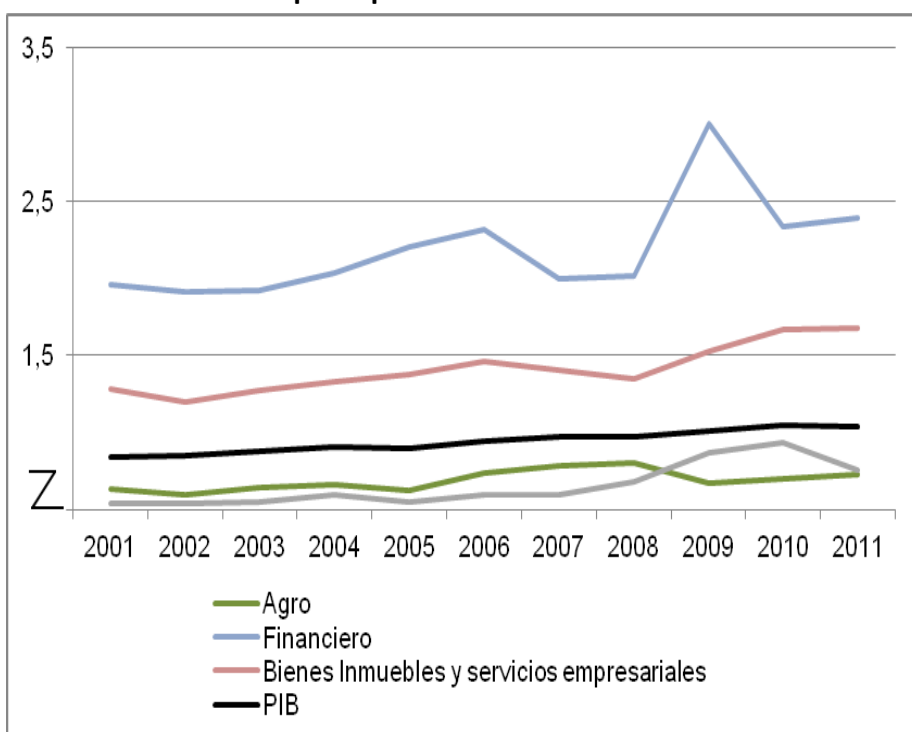
*Tipos de economía, heterogeneidad
productiva y ocupación
en los Censos 2000 y 2011*

Miguel Gutiérrez Saxe
Karla Meneses Bucheli

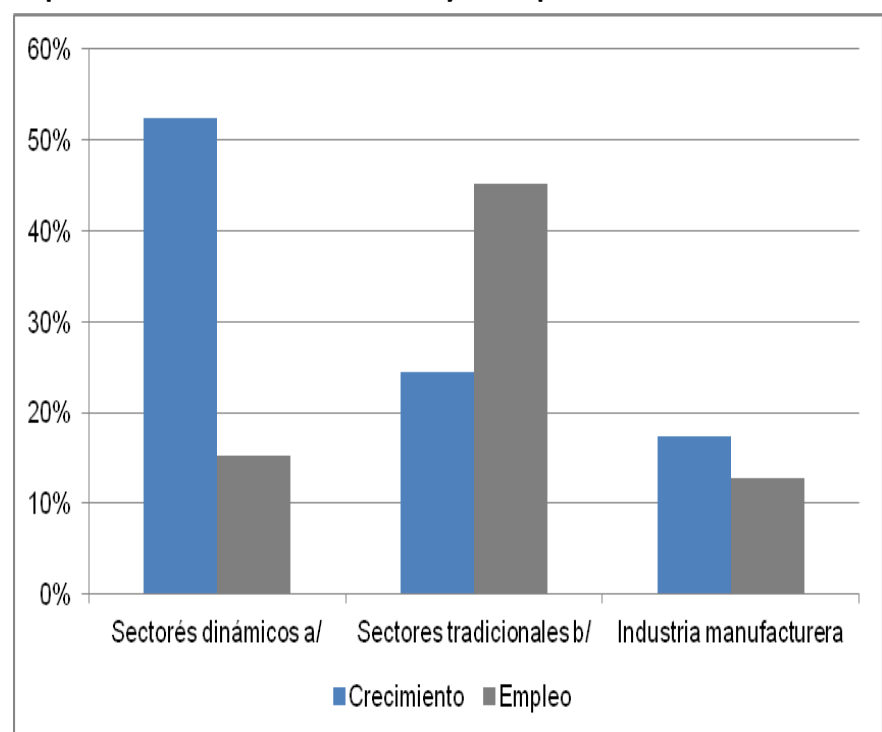
Antecedentes

Diferencias: productividad, empleo y políticas públicas

Producto por persona



Aporte al crecimiento y empleo. 2001-2011



Sectores dinámicos: beneficios fiscales e institucionalidad fortalecida

Antecedentes

Clasificación alternativa para medir cambios estructurales

Vieja economía

Amplia trayectoria

Agricultura local y de exportación tradicional.
Industria

Nueva economía

Impulsada con la apertura

Agro-exportación no tradicional
Zonas francas
Nuevos servicios (turismo, finanzas, *call center*)

Servicios de apoyo

Apoyan funcionamiento

Comercio
Gobierno
Otros servicios

Objetivos de la investigación

- Conocer los cambios en la estructura productiva y en heterogeneidad del mercado laboral
- Desagregar los tipos de economía en el territorio

“Dinámicas propias y marcadas desigualdades entre ellas. Desventaja de las actividades tradicionales y para los trabajadores de menor calificación”

Limitaciones

Diferencias en registros con EHPM y ENAHO

1. Menor registro de ocupados y población

Ocupados	Población
240.129 (censo00)	312.786
315.168 (censo11)	

2. Censo 2000 mejor captura del agro

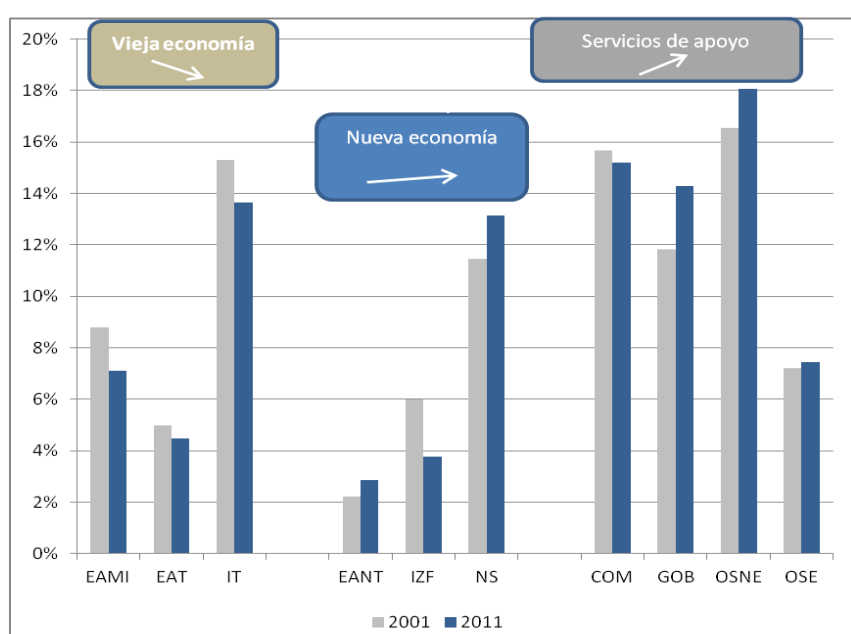
Registros sin ramas a 5 dígitos

259.599 (15%)
63.000 son del agro

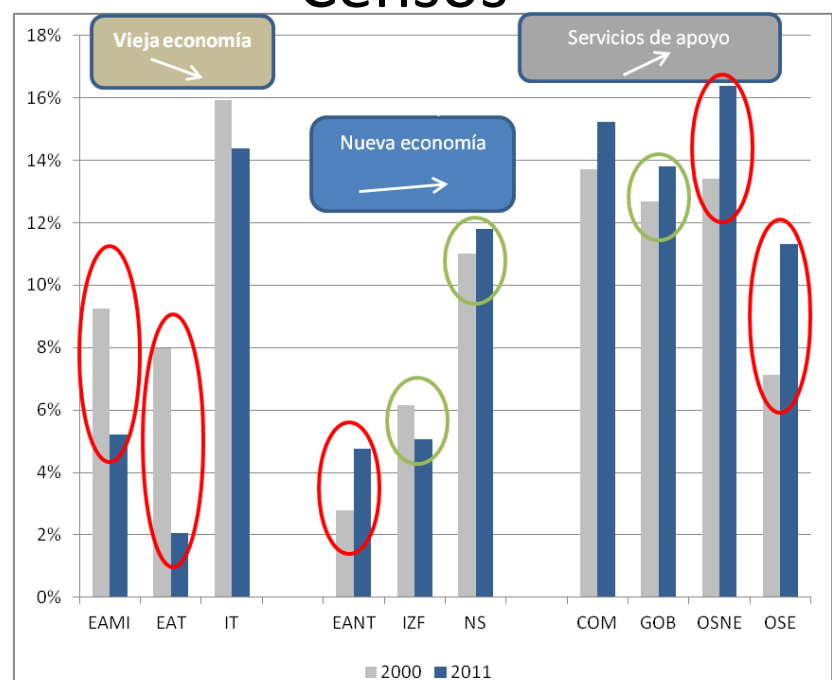
Resultado: Censo y Encuestas: igual tendencia pero diferentes magnitudes

Distribución de los ocupados

Encuestas

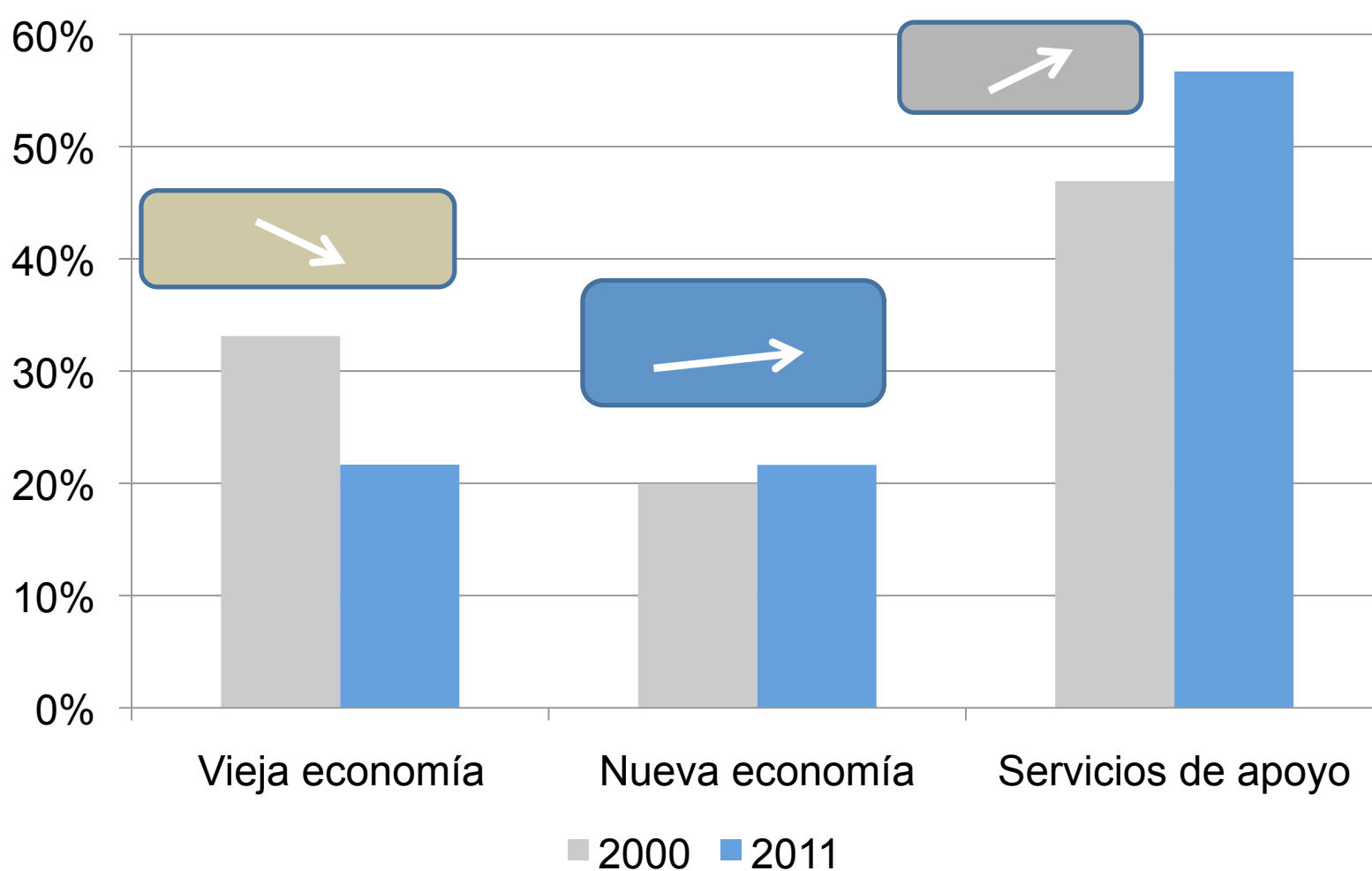


Censos



Para mejorar estimación: Recuperar valores perdidos. Trabajar con límites de confianza y no solo valores centrales...

Resultado: “Nueva economía” con bajo impacto en empleo aunque con concentración de políticas

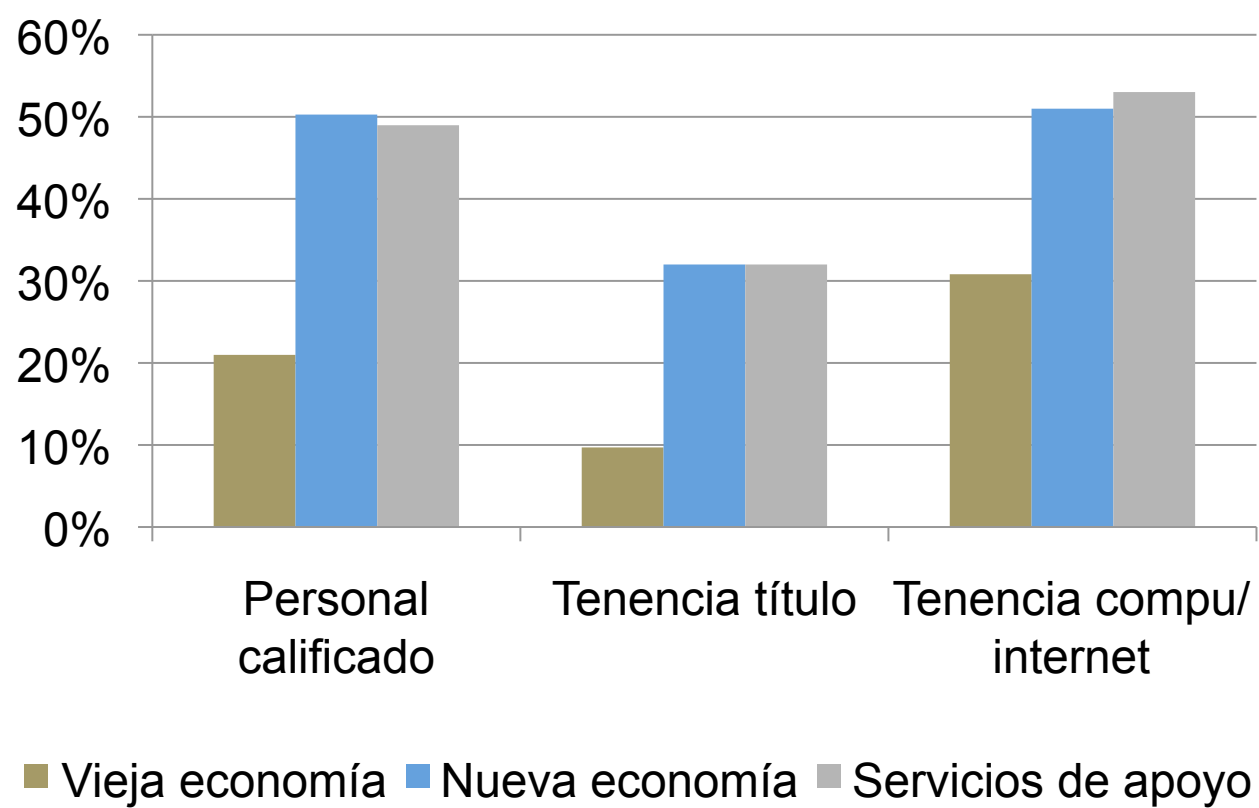


Fuente: Censo, 2011

Resultado: Trabajadores de la “Nueva economía” con mejores perfiles.....

Agro exportación es la excepción

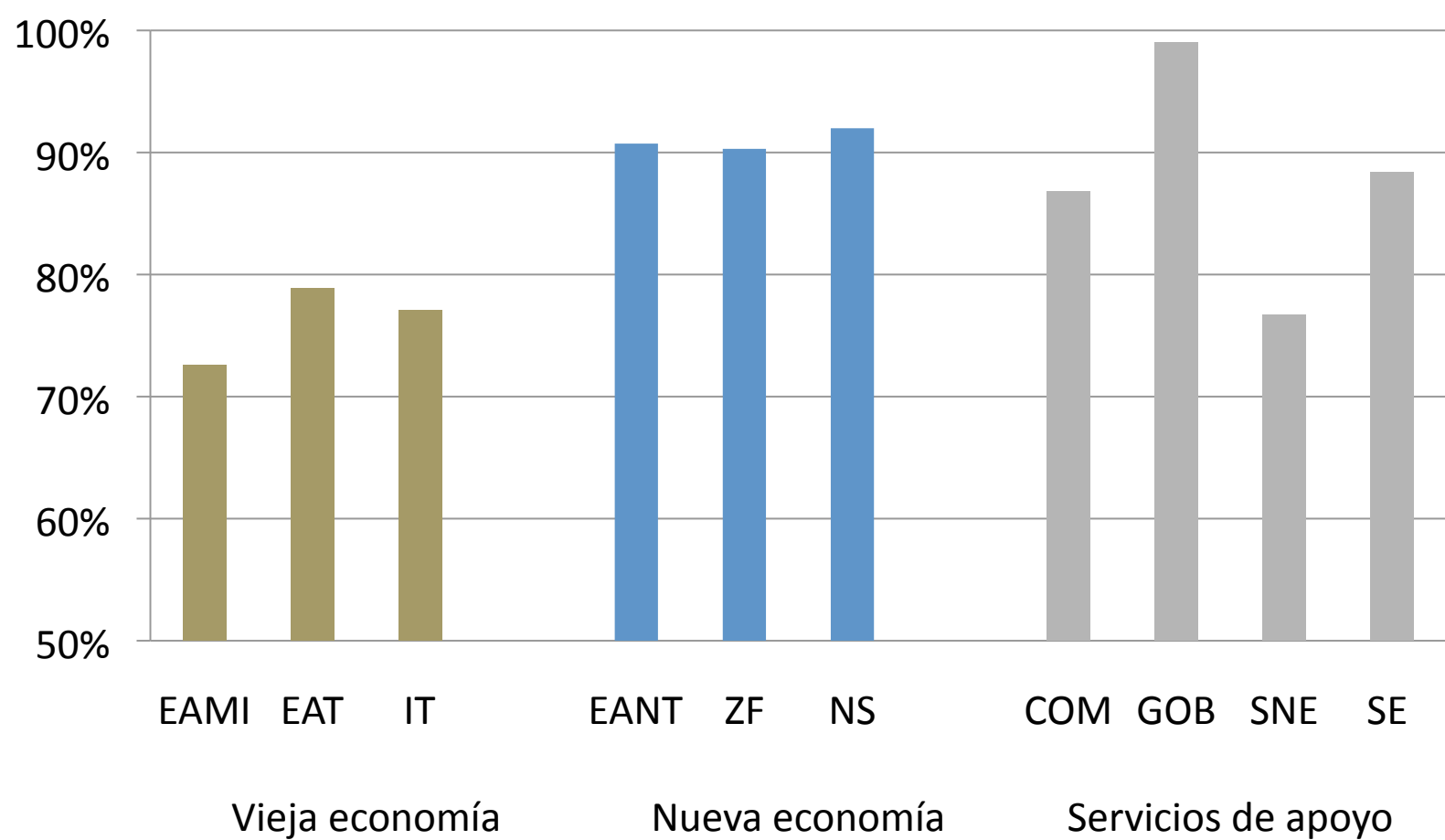
Perfil de calificación y acceso a TIC de los ocupados



Fuente: Censo, 2011

...y mayor aseguramiento

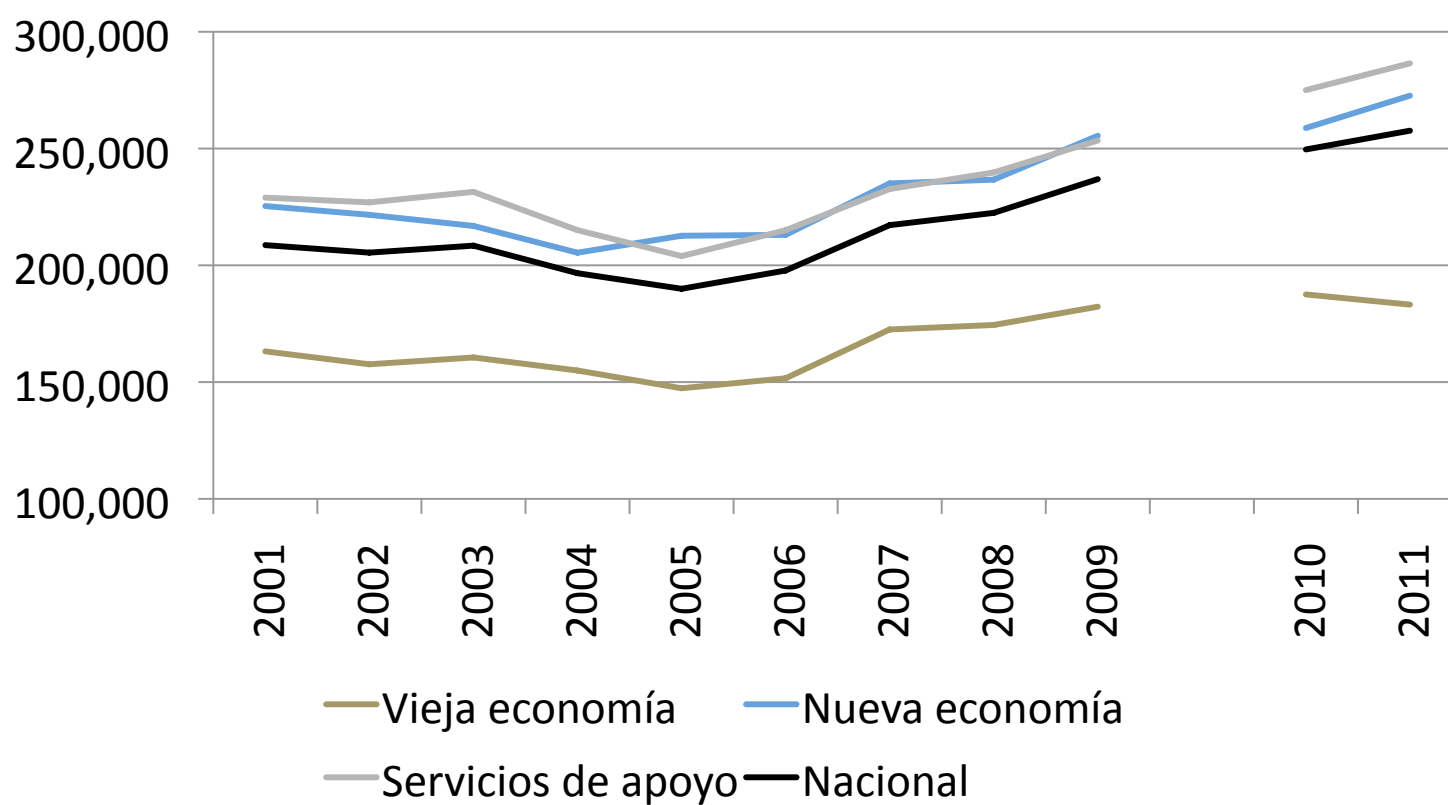
Porcentaje de ocupados asegurados



Fuente: Censo, 2011

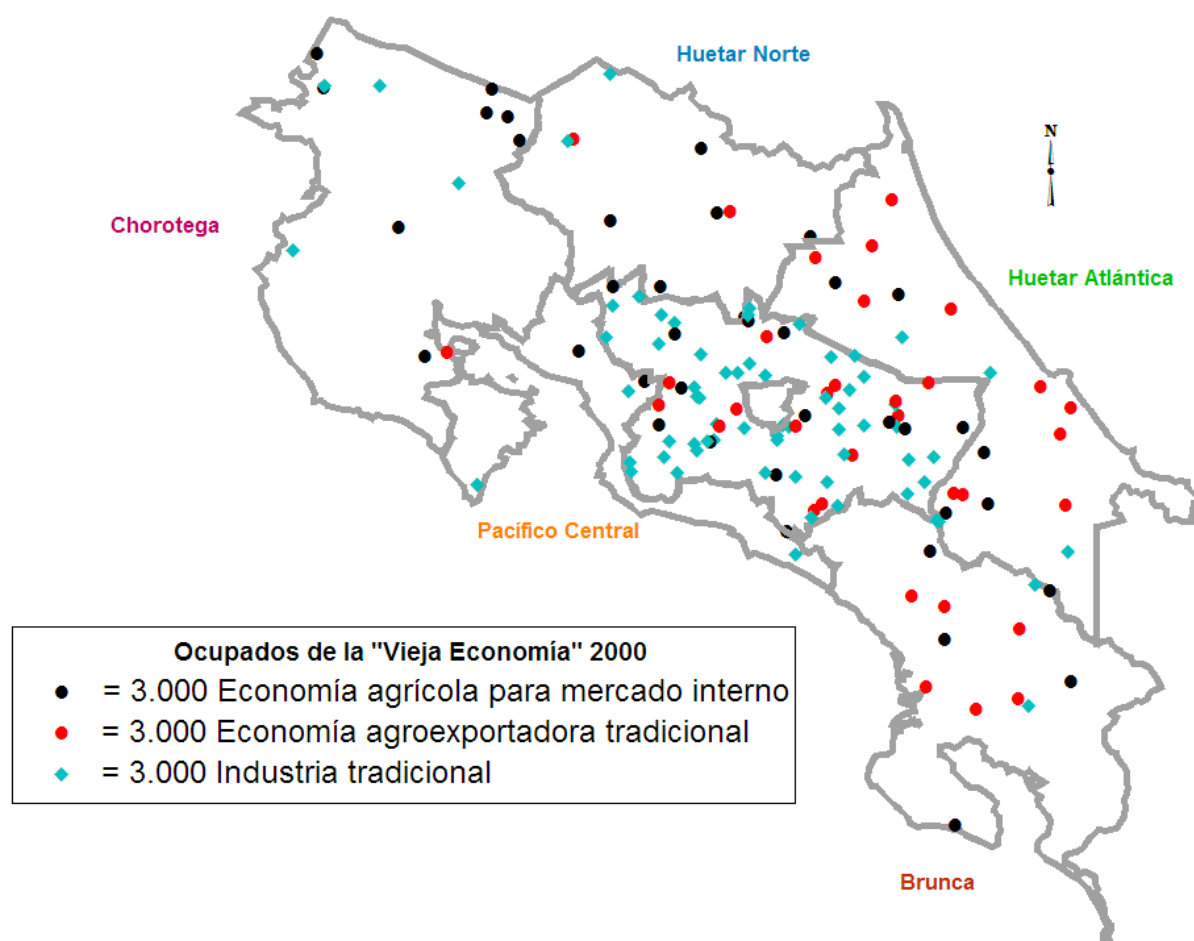
Resultado conocido: Beneficios se reflejan en el ingreso y también acentúan desigualdad

Evolución del ingreso principal real de los ocupados por tipo de economía
(colones reales, IPC julio 2006=100)



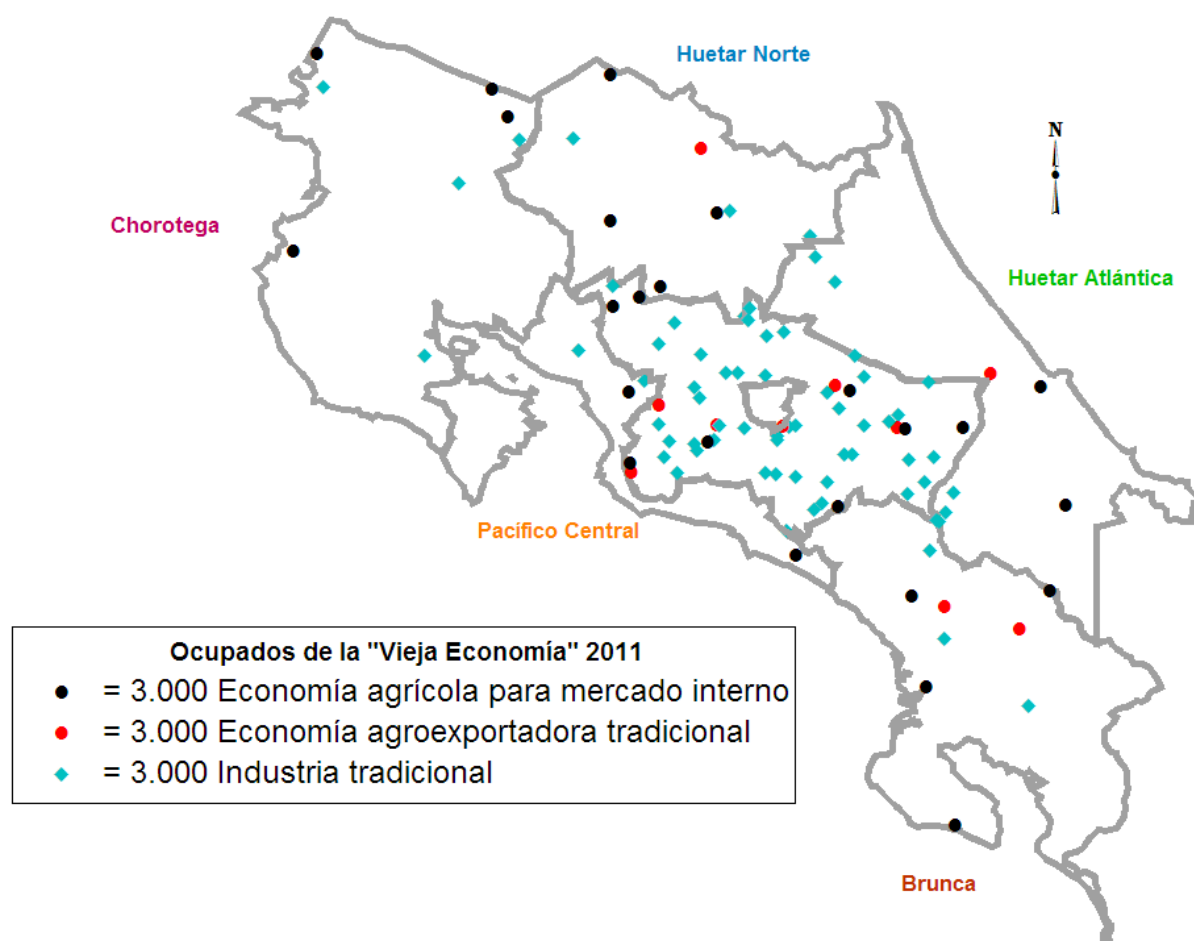
Fuente: Encuestas de hogares

Resultado "Vieja economía se contrae pero mantiene presencia en todo el país"



2000

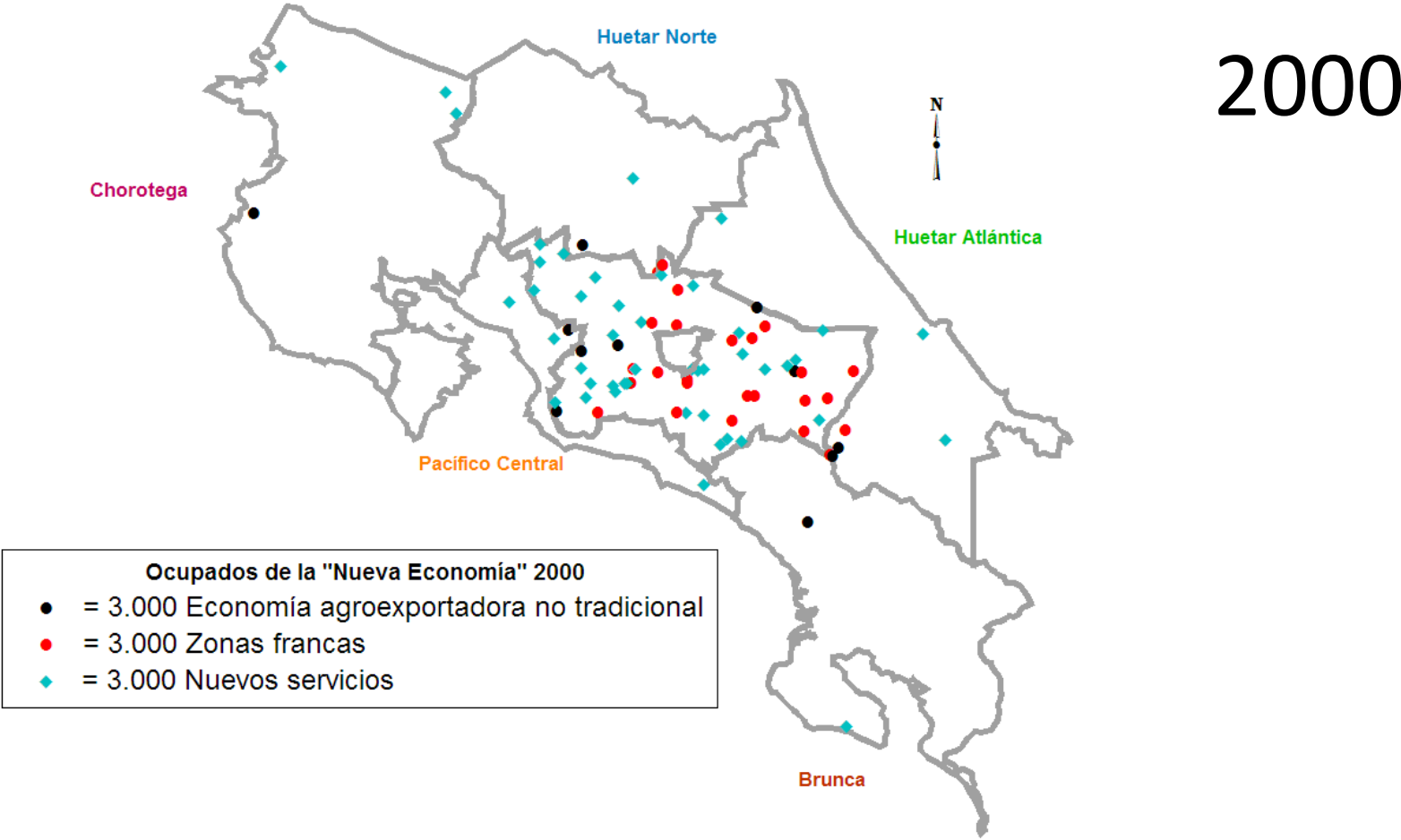
Resultado: "Vieja economía se contrae pero mantiene presencia en todo el país"



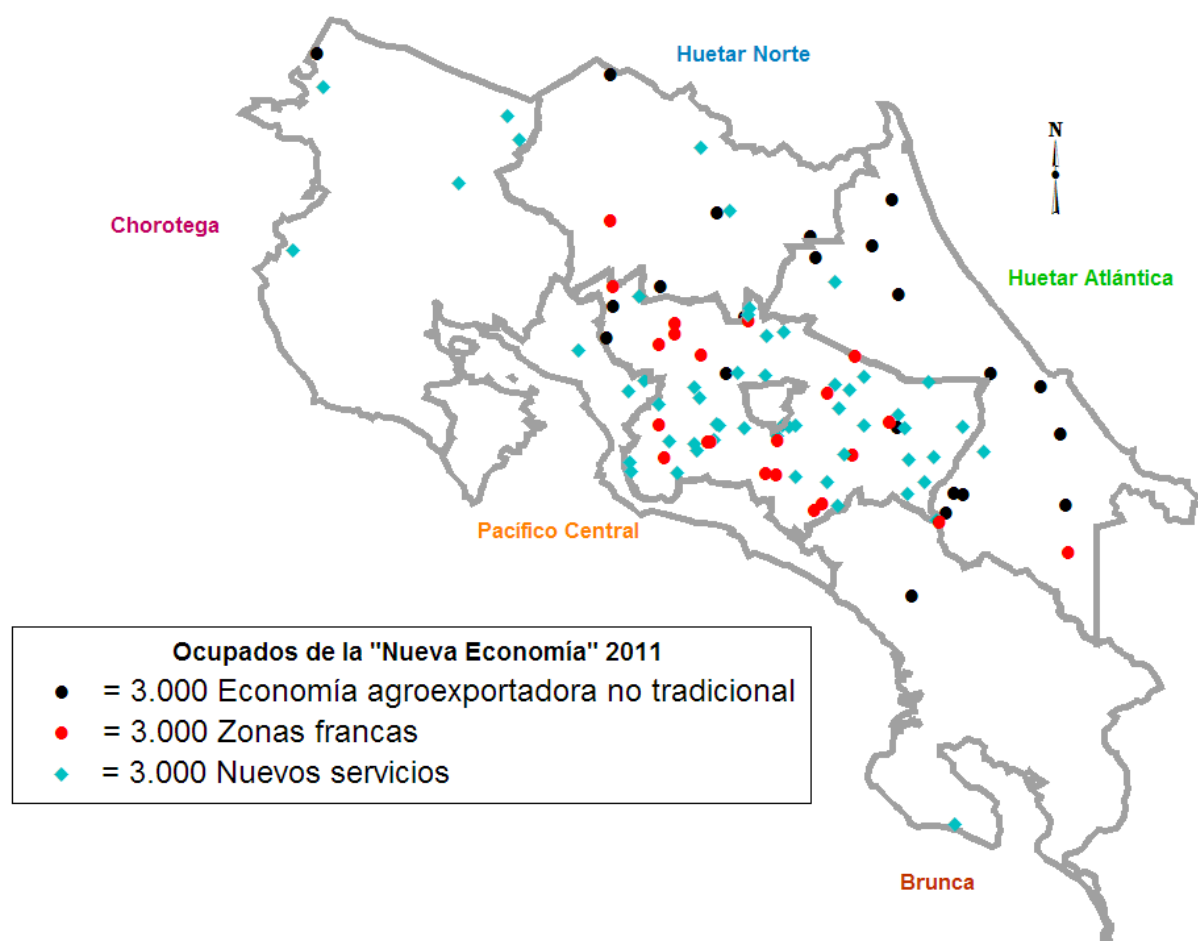
2011

Contracción del agro: No se puede diferenciar entre registros y evolución de la economía

Resultado: "Nueva economía concentrada en la región central"



Resultado: "Nueva economía concentrada en la región central"



2011

Agro y nuevos servicios aumentan presencia

Conclusiones

- Es necesario mejorar la captura de información y para las ramas de actividad.
- Se consolida un mercado de trabajo dual con marcadas desigualdades en detrimento de las actividades tradicionales.
 - Nueva economía: mejores perfiles, apoyo público pero poca capacidad para generar empleo.
 - Vieja economía y servicios de apoyo (comercio y servicios no especializados) : grandes generadores de empleo pero con trabajadores de baja calificación que limita su integración a sectores dinámicos.
- Marcadas diferencias del alcance territorial por tipo de economía
 - Nueva economía altamente concentrada en región central y su expansión en regiones periféricas se explica por el agro y nuevos servicios (turismo).
 - Vieja economía se distribuye por todo el país pese a reducción en el número de ocupados
 - Servicios de apoyo mantienen concentración en la región central