

ÁREA DE ESTADÍSTICAS CONTINUAS
UNIDAD DE ESTADÍSTICAS ECONÓMICAS

Boletín Mensual

VOL 10
AÑO 8

Costo de la Canasta Básica de Alimentos

Octubre 2002



Canasta básica de alimentos (CBA)

La Canasta Básica de Alimentos (CBA) es un conjunto de alimentos; que fueron seleccionados de acuerdo a su aporte calórico y a su frecuencia de consumo; expresados en cantidades que permiten satisfacer, por lo menos, las necesidades de calorías de un individuo promedio de una población de referencia. Para determinar las necesidades calóricas se consideró la estructura de la población por sexo, grandes grupos de edad y actividad física. La población de referencia quedó conformada por aquellas personas que residían en hogares que quedaron ubicados en los deciles de ingreso per cápita 2,3,4 zona urbana y 4,5,6 de la zona rural. Uno de los principales usos de este indicador es para la medición de la pobreza mediante la aplicación del método de Línea de Pobreza.

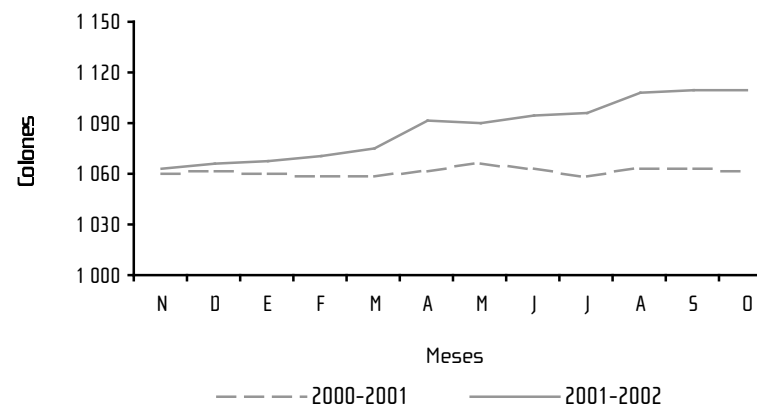
En el ámbito de Costa Rica la CBA está conformada por 44 alimentos para la zona urbana, 37 para la zona rural y 45 a escala nacional.

Durante este mes, el costo de la CBA a escala nacional aumentó en 2.33%. El tomate es el alimento que más sobresale por su fuerte aumento, un 45.24%, seguido por la papaya (8,70%), manteca vegetal (3,72%), galleta dulce (3,51%) y harina de trigo (3,47%). Disminuyeron su precio, en mayor medida, la zanahoria (15.84%), el repollo (8,27%), el chayote (7,56%) y la cebolla (4,10%).

En el gráfico 1 se muestra de forma comparativa el costo mensual per cápita del café molido en los últimos 24 meses. Según se observa, su precio no ha mostrado fuertes variaciones durante el período.

GRÁFICO 1

Evolución comparativa del costo mensual per cápita del café molido



CUADRO 1

Costo de la CBA per c pita
 Por: zona
 Seg n: alimento cantidad en gramos brutos por día y costo en colones corrientes
 OCTUBRE 2002

Alimento	Nacional		Urbana		Rural	
	Cantidad	Costo	Cantidad	Costo	Cantidad	Costo
Arroz	149,31	28,98	132,64	25,74	164,92	32,01
At n	5,84	10,63	6,58	11,98	5,07	9,23
Az car	97,98	23,54	95,53	22,97	100,18	24,09
Banano	32,30	3,20	38,83	3,85	25,84	2,56
Caf molido	31,61	36,60	29,88	34,60	33,35	38,62
Cebolla	17,44	4,18	15,92	3,81	18,99	4,55
Chayote	22,89	2,26	27,12	2,68	18,45	1,82
Condimentos	1,03	4,37	1,35	5,73	1,05	4,46
Espaguetfi	9,61	5,32	8,84	4,90	10,40	5,76
Frijoles negros	40,49	16,53	37,78	15,43	43,16	17,62
Frijoles rojos	14,17	5,84	12,77	5,26	15,46	6,37
Galleta	2,06	2,73	2,35	3,12	1,82	2,41
Gaseosas	21,57	5,26	20,01	4,88	21,97	5,35
Harina de maíz	9,80	3,35	-	-	19,21	6,57
Harina de trigo	10,12	2,92	6,13	1,77	13,93	4,02
Huevos	24,09	11,35	27,84	13,12	20,33	9,58
Leche en polvo	5,81	11,92	6,07	12,45	5,54	11,36
Leche fresca	80,11	13,50	38,42	6,47	120,08	20,23
Leche homogenizada	73,12	13,09	110,47	19,77	37,41	6,70
Manteca vegetal	37,86	13,78	34,72	12,64	40,84	14,87
Mantequilla	1,38	3,34	2,79	6,76	-	-
Margarina	7,88	4,88	9,33	5,78	6,52	4,04
Molida corriente	2,89	3,11	5,94	6,40	-	-
Molida especial	8,01	11,09	10,33	14,31	5,79	8,02
Mortadela	6,07	7,76	6,96	8,90	5,34	6,83
Naranja	30,32	6,38	44,6	9,39	17,65	3,72
Natilla	1,76	2,61	3,61	5,35	-	-
Pan Baguette	3,28	1,94	6,88	4,07	-	-
Pan Corriente	36,96	19,37	46,34	24,29	28,02	14,69
Papa	57,71	15,54	57,31	15,43	58,02	15,62
Papaya	5,84	1,64	11,45	3,21	-	-
Pl tano	44,59	6,94	46,91	7,30	42,39	6,59
Pollo entero	15,94	12,51	18,76	14,73	13,19	10,35
Posta de res de primera	14,17	24,08	14,81	25,17	13,48	22,91
Posta de res de segunda	7,58	11,06	6,98	10,19	8,19	11,95
Posta y hueso	7,09	6,72	7,95	7,54	6,71	6,36
Queso blanco	9,39	11,26	11,01	13,21	7,79	9,34
Repollo	20,30	3,19	23,89	3,76	17,37	2,73
Sal	17,81	2,98	15,92	2,66	19,56	3,27
Salchich n	2,59	2,64	2,76	2,81	2,41	2,45
Tapa de dulce	9,71	2,95	7,02	2,13	12,30	3,74
Tomate	50,94	26,43	60,66	31,47	40,76	21,15
Tortilla de maíz	9,76	5,48	20,16	11,31	-	-
Yuca	6,94	1,15	14,52	2,40	-	-
Zanahoria	6,14	0,98	12,71	2,04	-	-

CUADRO 2

Costo diario per c pita de la Canasta B sica de Alimentos
 Seg n: grupo de alimentos y zona en colones corrientes
 OCTUBRE 2002

Grupo de alimentos	Costo nacional	Var.%*	Costo urbana	Var.%*	Costo rural	Var.%*
Verduras y frutas	55,21	15,43	67,51	14,76	43,12	16,04
Grasas	24,62	2,51	30,53	1,83	18,91	3,59
Az car	26,49	1,81	25,11	1,92	27,83	1,72
Raíces y tub rculos	16,68	1,13	17,83	0,98	15,62	1,29
Carnes, embutidos y pescado	89,62	0,55	102,02	0,50	78,11	0,62
Cereales	70,09	0,33	75,20	0,44	65,45	0,20
Lacteos	49,76	0,26	51,90	0,17	47,64	0,35
Frijoles	22,37	0,18	20,69	0,18	23,99	0,18
Otros productos1/	49,21	0,07	47,87	0,06	51,70	0,07
Huevos	11,35	-0,95	13,12	-0,95	9,58	-0,95
TOTAL	415,42	2,33	451,78	2,43	381,96	2,15
Per c pita/mes 2/	12 599,59		13 702,44		11 584,82	

*Porcentajes de variaci n respecto al mes anterior

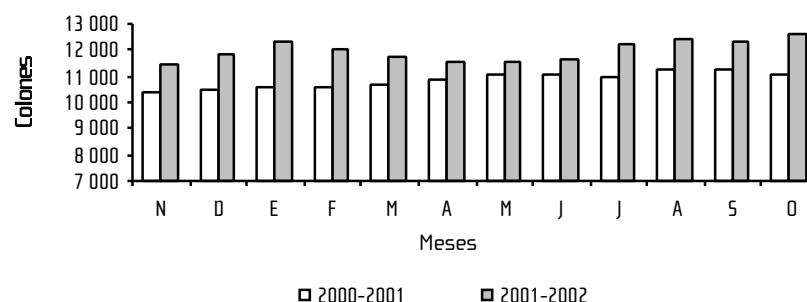
1/ Incluye caf molido, gaseosas, condimentos y sal.

2/ El factor de conversi n es 30,33

EL SALARIO MÍNIMO MINIMORUM fijado por el Ministerio de Trabajo y Seguridad Social vigente al mes de julio es de ₡89 520 (corresponde a 30 días pagados). El Tama o promedio del hogar seg n la Encuesta de Hogares de Prop sitos M ltiples de julio 2001 es: 4,0 miembros a nivel nacional; 3,9 miembros en la zona urbana y 4,1 miembros en la zona rural.

GR FICO 2

Costa Rica: costo per c pita por mes de la Canasta B sica de Alimentos



INEC, Calle Central y Segunda, Avenida 4, Edificio Rex, San Jos , Costa Rica

INTERNET: www.inec.go.cr - Correo electr nico: informacion@inec.go.cr

Tel fono: 258-00-33, (506)221-96-56 - Fax: 223-08-15