

CUADRO 3
ÍNDICES DE URBANIZACIONES
VARIACIÓN PORCENTUAL MENSUAL
Base Enero 1984=100
ENERO 2002

ACTIVIDAD	DICIEMBRE 2001	ENERO 2002	VARIACIÓN PORCENTUAL
TUBERÍA AGUAS PLUVIAL	1 008,74	1 043,37	3,43
TUBERÍA AGUAS NEGRAS PVC	1 222,00	1 241,30	1,58
TUBERÍA AGUAS NEGRAS CONCRETO	813,22	839,28	3,20
TUBERÍA AGUA POTABLE	1 220,86	1 242,54	1,78
PREVISTA AGUAS NEGRAS PVC	1 242,69	1 270,59	2,24
PREVISTA AGUAS NEGRAS CONCRETO	1 059,29	1 067,98	0,82
PREVISTA AGUA POTABLE	1 113,67	1 130,02	1,47
TRAGANTES	1 120,61	1 143,55	2,05
POZOS	1 193,05	1 218,95	2,17
CAJAS DE SIFÓN	1 147,94	1 166,50	1,62
CORDÓN Y CAÑO	1 364,52	1 396,59	2,35
ACERAS	1 405,60	1 440,73	2,50
DESFOGUE	1 401,65	1 439,88	2,73
CUNETA MEDIA CAÑA	1 039,68	1 053,35	1,31
CABEZALES PARA PASOS POR ACERA	1 369,34	1 411,52	3,08
PASOS POR ACERA	1 350,40	1 387,86	2,77
VÁLVULAS H. F.	524,38	527,99	0,69
HIDRANTES	667,56	670,10	0,38
LIMPIEZA Y DESENRAICE	675,07	681,30	0,92
CORTE DE TIERRA	788,54	795,53	0,89
RELLENO Y COMPACTACIÓN	940,71	942,40	0,18
SUB-BASE, BASE Y CONF. SUBRASANTE	1 330,15	1 339,43	0,70
CARPETA ASFÁLTICA	671,48	672,72	0,18

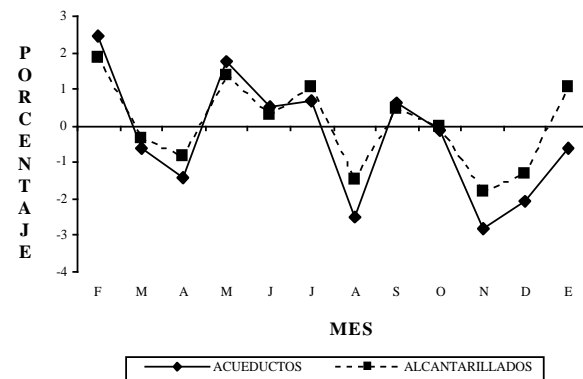
CUADRO 4
ÍNDICES DE ACUEDUCTOS
VARIACIÓN PORCENTUAL MENSUAL
Base Enero 1983=100
ENERO 2002

ACTIVIDAD	DICIEMBRE 2001	ENERO 2002	VARIACIÓN PORCENTUAL
ÍNDICE GENERAL DE ACUEDUCTOS	932,08	926,40	-0,61
TUBERÍA PVC 150 mm	1 161,69	1 167,83	0,53
TUBERÍA PVC 200 mm	1 335,96	1 337,61	0,12
TUBERÍA PVC 250 mm	1 336,78	1 338,12	0,10
TUBERÍA PVC 300 mm	1 341,10	1 342,27	0,09
PREVISTA 12 mm	1 410,98	1 417,90	0,49
HIDRANTE	1 078,64	1 101,12	2,08
PROMEDIO TUBOS Y PREVISTA	1 276,85	1 281,37	0,35
SIN COSTO TUBO 150 mm	1 046,52	1 058,47	1,14
TUBO 200 - 500 mm	1 050,89	1 060,20	0,89
PROMEDIO	1 047,03	1 058,33	1,08

CUADRO 5
ÍNDICES DE ALCANTARILLADOS
VARIACIÓN PORCENTUAL MENSUAL
Base Enero 1983=100
ENERO 2002

ACTIVIDAD	DICIEMBRE 2001	ENERO 2002	VARIACIÓN PORCENTUAL
ÍNDICE GENERAL ALCANTARILLADO	997,87	1 008,37	1,05
TUBERÍA PVC 150 mm	1 036,99	1 043,36	0,61
TUBERÍA PVC 200 mm	1 000,32	1 008,88	0,86
TUBERÍA PVC 250 mm	930,72	936,85	0,66
TUBERÍA PVC 300 mm	1 031,30	1 036,52	0,51
PREVISTA 100 mm	948,30	956,20	0,83
PROMEDIO PVC	1 030,41	1 036,66	0,61
TUBO DE CONCRETO 300 mm	1 230,71	1 256,42	2,09
TUBO DE CONCRETO 610 mm	1 226,39	1 268,01	3,39
TUBO DE CONCRETO 910 mm	1 258,14	1 311,83	4,27
PROMEDIO DE CONCRETO	1 246,16	1 292,20	3,69
CAJAS DE REGISTRO	1 419,58	1 430,12	0,74
CAJAS DE SIFÓN	1 061,61	1 079,66	1,70
PROM CAJAS REGISTRO Y SIFÓN	1 362,44	1 374,07	0,85
REPOSICIÓN DE CARPETA	764,21	751,30	-1,69

GRÁFICO 2
VARIACIÓN PORCENTUAL MENSUAL DE LOS
ÍNDICES DE ACUEDUCTOS Y ALCANTARILLADOS
FEBRERO 2001 - ENERO 2002



ÁREA DE ESTADÍSTICAS CONTINUAS
UNIDAD DE ÍNDICES DE PRECIOS

ÍNDICES DE PRECIOS DE LOS INSUMOS BÁSICOS DE LA INDUSTRIA DE LA CONSTRUCCIÓN

BOLETÍN MENSUAL

AÑO 10, Nº 1

ENERO 2002

