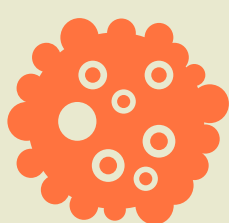


...Esto fue lo que los mató!

Principal causa de muerte en hombres por grupo de edades:



Tumor maligno en el sistema linfático, de los órganos hematopoyéticos y de sitios múltiples independientes.

De 1 a 14 años

12,9%



Accidentes de transporte.

De 15 a 34 años

26,2%



Enfermedad isquémica del corazón.

De 35 a 64 años

11,8%



Enfermedad isquémica del corazón.

De 65 años y más

16,0%

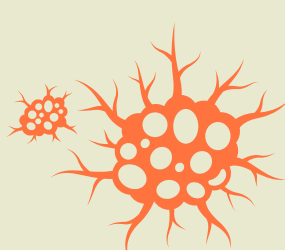
Nota: No se consideran las defunciones menores de 1 año.

Causa de muerte a 63 grupos donde se selecciona la principal para cada grupo de edad.

Fuente: INEC, Estadísticas Vitales, 2016 (cifras preliminares).

...Y a ellas, esto fue lo que las mató!

Principal causa de muerte en mujeres por grupo de edades:



Malformaciones congénitas, deformidades y anomalías cromosómicas.

De 1 a 14 años

12,8%



Accidentes de transporte.

De 15 a 34 años

12,6%



Tumor maligno de otros órganos digestivos.

De 35 a 64 años

12,2%



Enfermedad isquémica del corazón.

De 65 años y más

13,5%

Nota: No se consideran las defunciones menores de 1 año.

Causa de muerte a 63 grupos donde se selecciona la principal para cada grupo de edad.

Fuente: INEC, Estadísticas Vitales, 2016 (cifras preliminares).

No siempre se muere donde se reside

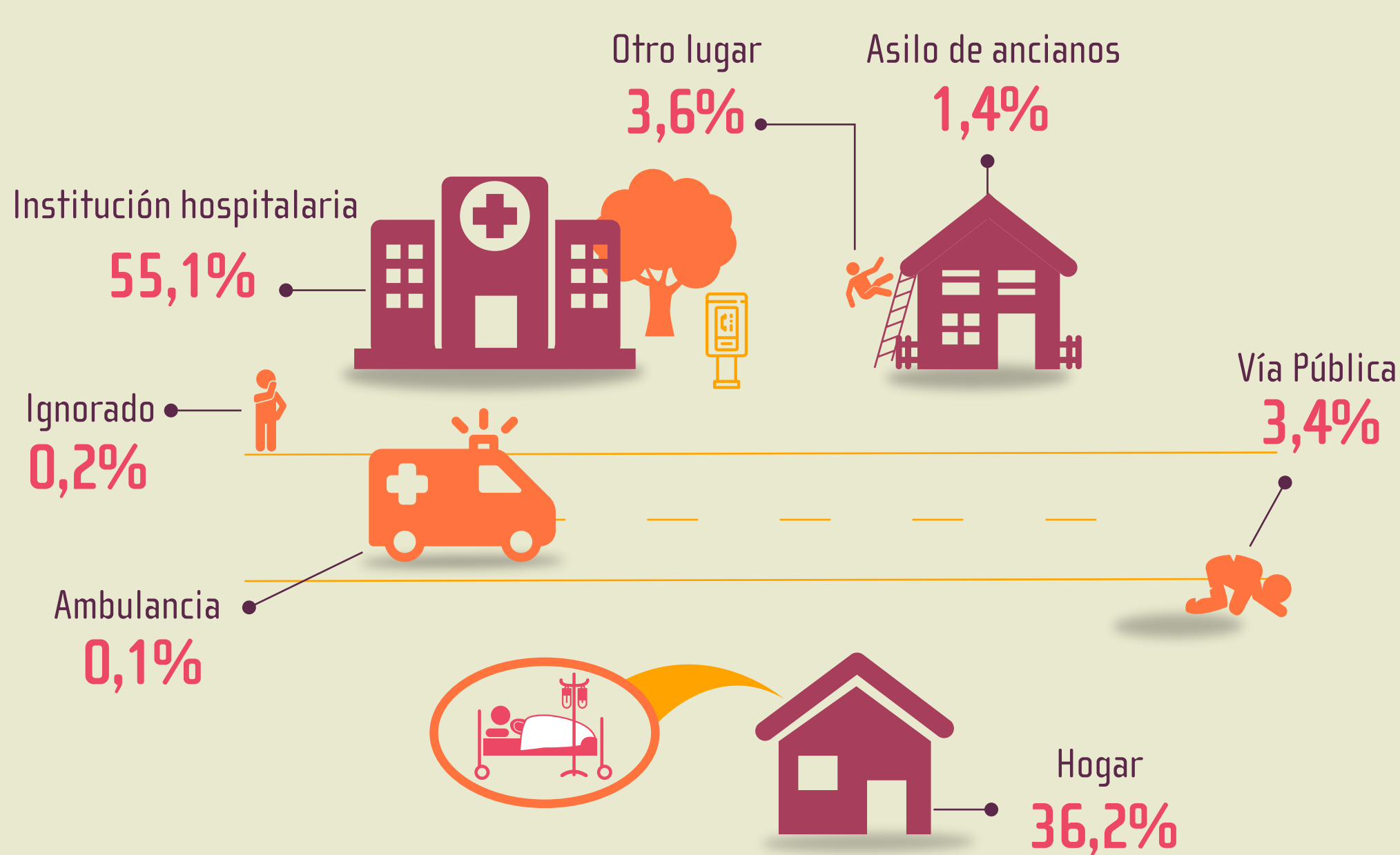


Nota: Cifras en porcentajes.

Fuente: INEC, Estadísticas Vitales, 2016 (cifras preliminares).

La muerte nos alcanza en cualquier lugar

Fallecieron en :



Fuente: INEC, Estadísticas Vitales, 2016 (cifras preliminares).

Llega la muerte... para algunos muy temprano

2016

...hubo aproximadamente 6 defunciones de niños/as menores de 28 días por cada mil nacimientos.

Tasa de mortalidad neonatal

6,16

...perdieron la vida aproximadamente 8 niños/as menores de un año por cada mil nacimientos.

Tasa de mortalidad infantil

7,93

...murieron aproximadamente 9 niños/as de 0 a 4 años por cada mil nacimientos.

Tasa de mortalidad de niñez

9,34

...fallecieron 3 mujeres durante el embarazo, parto y puerperio por cada diez mil nacimientos.

Razón de mortalidad materna

2,71

Fuente: INEC, Estadísticas Vitales, 2016 (cifras preliminares).